



TYPOGRAFI & OMBRYDNING - Jack Dalskov-Friis - Svendeprøve 2016

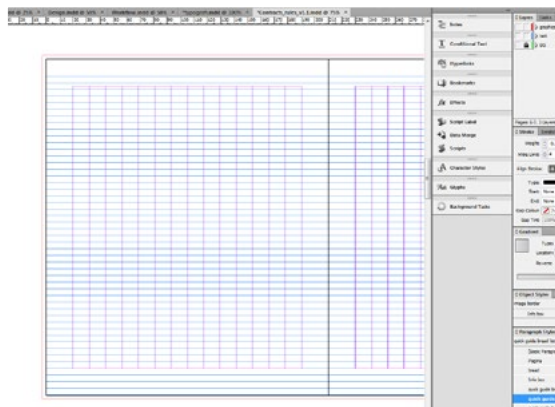
FORMAT - Begyndelsen

Til mit brætspil skulle der naturligvis bruges et regelsæt. Jeg lavede et par grove skitser så jeg havde en klar idé om hvor jeg ville hen af.

Formatet satte jeg til 250mm i højden så det passer sammen med spillepladen når den er foldet sammen. Bredden blev sat til 210mm så formatet stadig kunne køres på et SRA3 ark.

Efter at have prøvet og vurderet 24-dels metoden og diagonal metoden valgte jeg i stedet en lige margen på 20mm og delte den op i 14 spalter for at have et grid at arbejde med, da jeg vidste at der ville være elementer som ikke umiddelbart ville passe i min 2-spalte opsætning.

Jeg satte min standard tekstboks til at være i to spalter med en gutter på 12,143mm da det er bredden i mit grid.

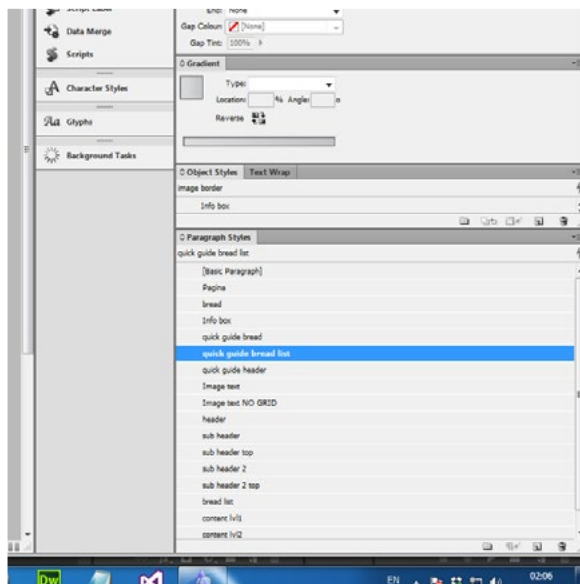
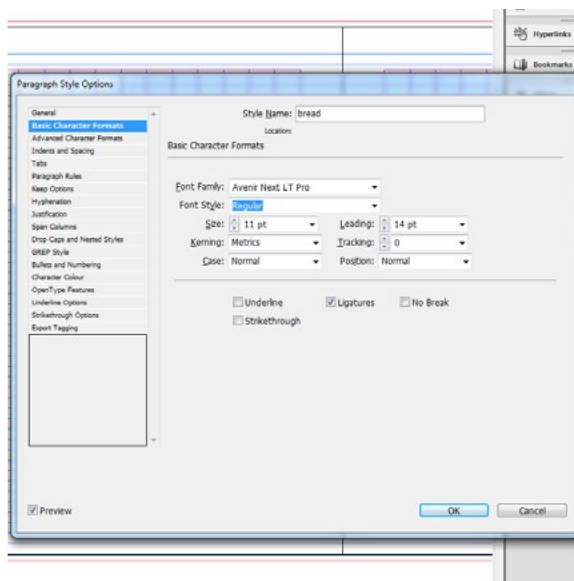


FONTE - Skabelsen

Teksten er opsat i paragraph styles så det er nemt at arbejde med og hurtigt at tilrette.

Jeg satte min brødtekst til en Avenir next regular i størrelse 11/14 og tilpassede mit grundlinjenet. Jeg valgte Avenir next da det trods det er en grotesk font er meget læsbar som brødtekst og giver et behageligt og luftig udtryk. Jeg lavede en hurtig test med left justified og i-test, men besluttede at det gav et lidt for seriøst udtryk, og valgte at en venstrestille teksten.

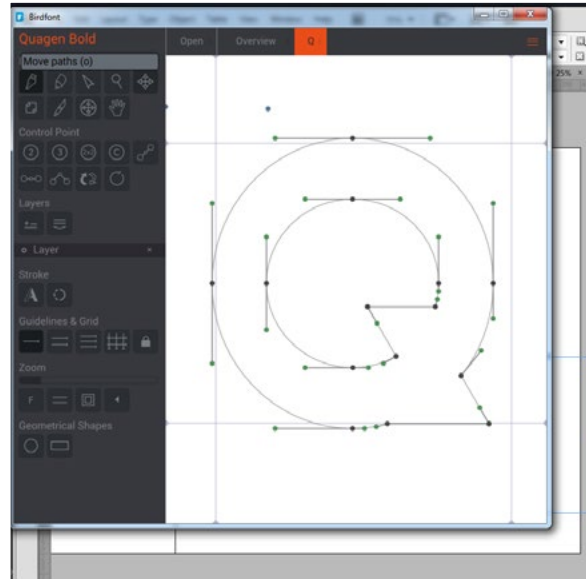
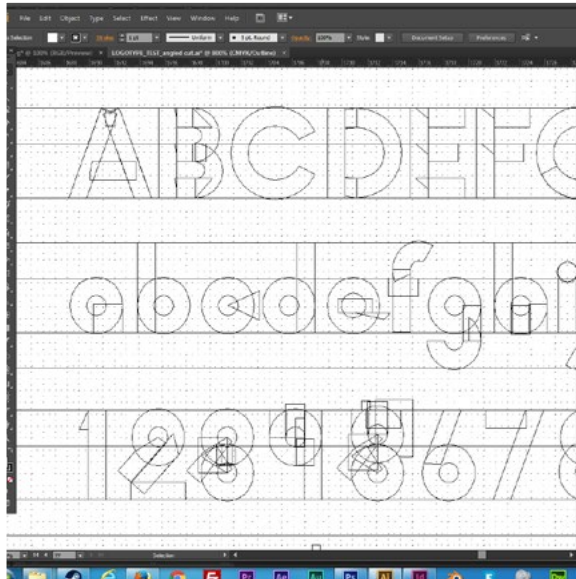
Jeg opsatte også en billedtekst og faktaboks tekst samt en listetekst med basis i min brødtekst, billedteksten i italic og faktateksten i demi. Min brødtekst og billedtekst er låst til

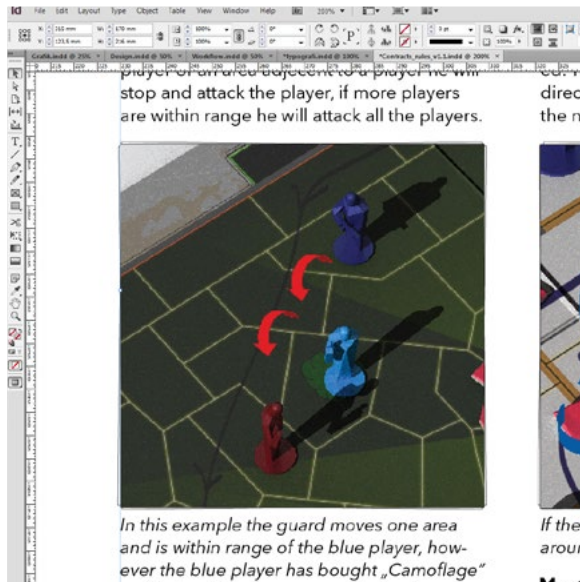


grundlinjenettet så de holder register, det gør sig ikke gældene for faktateksten da den skal have frihed i kasserne.

Til rubrikker og mellemrubrikker brugte jeg fonten Quegen som jeg har lavet specifikt til dette projekt. Dette blev gjort ved at tegne alle glyfferne i Illustrator og overføre dem til et program som hedder Birdfont hvor jeg har opsat og indstillet knibning på de konstruerede glyffer samt opsat regler for ligaturer.

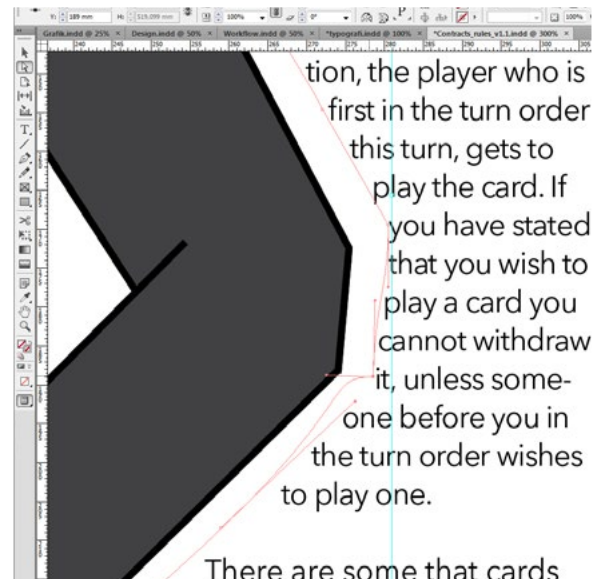
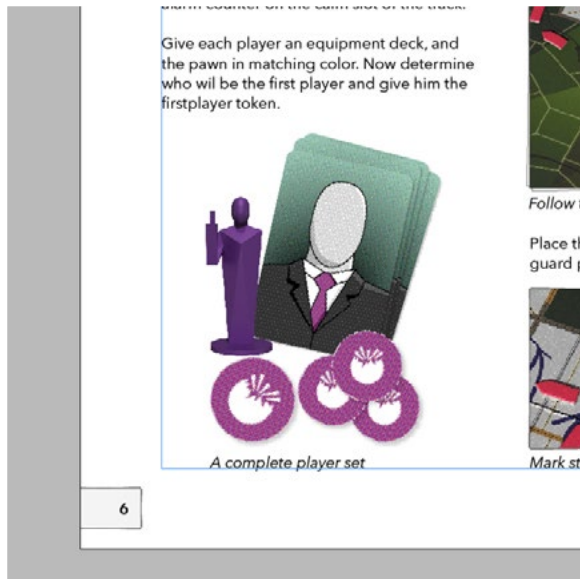
Jeg udregnede og opsatte mellemrubrikker på 1 og 2 linjer i størrelsen 11/17, jeg forventede dog ikke at skulle bruge 2 linjer, men de er rare at have hvis behovet opstår.





GRAFIK - Det ekstra pift

Regelsættet indeholder en del grafiske elementer som kan deles i tre kategorier. Billeder som viser spilsituationer, eksempler på spilkomponenter og sidst men ikke mindst pynt. Hvor de to skal holde sig til mit grid er pynten det „skæve“ indslag bla. brugt med figursats som er tilpasset manuelt.



TABLES - Funktionelt

Til kortlisterne på side 14 og 15 har jeg indsat tekst fra en liste af kort i komma separeret tekst. Dette gjorde det nemt at omdanne teksten til tabeller som derefter kunne styles til at passe med designet.

declaring a pistol or rifle attack.,Roll one extra dice.,b01
ny dice.,Reroll 1 dice.,b02
phase.,Choose one guard that doesn't move this turn.,b03
n, before you are spotted."You cannot be spotted until the end of your next
a move action during your turn.,You may take one more move action.,b05
when spotted,"Roll 3 dice, on a hit of 1, the spotting guard or mark is killed and
off".,b06
Convert Text to Table
Column Separator: Comma
Row Separator: Paragraph
Number of Columns: 2
Table Style: [Basic Table]
nytime during your turn.,Reroll one dice.,b10
nytime during your turn.,Reroll one dice.,b10
card is played against you.,Ignore the jam card.,b11
card is played against you.,Ignore the jam card.,b11
card is played against you.,Ignore the jam card.,b11

ACTION CARDS

Play at the start of the player phase. Steal the firstplayer spot. The current firstplayer keeps the token and normal play resumes after

Play when an places a C4.

Play anytime your turn.

Play when an makes a successful meelee attack

Play when a triggered.

Play at the start of opponents turn

Play when op about to make

Play at anytime

Play at the start of opponents turn

Play when an opponent declares a pistol or rifle attack. Opponent cannot use that weapon this turn.

Cell Options

Text | Strokes and Fill | Rows and Columns | Diagonal Lines

Cell Insets

Top: 6 mm Left: 2 mm

Bottom: 2 mm Right: 2 mm

Vertical Justification

Align: Align Top Paragraph Spacing Limit: 0 mm

First Baseline

Offset: Ascent Min: 0 mm

Clipping

Clip Contents to Cell

Text Rotation

Right: 0°

Preview

OK Cancel



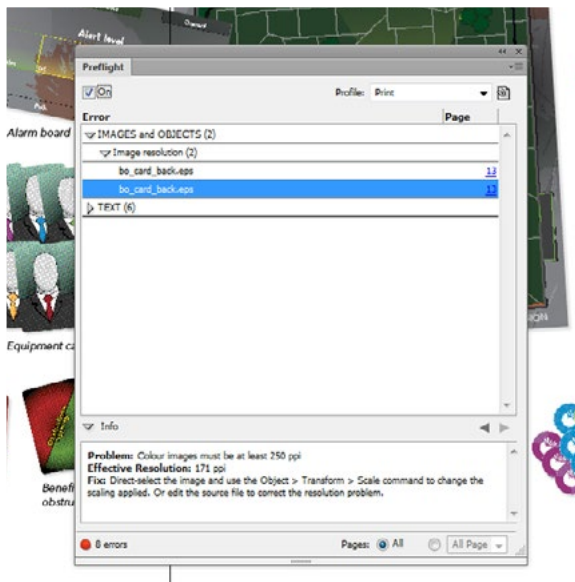
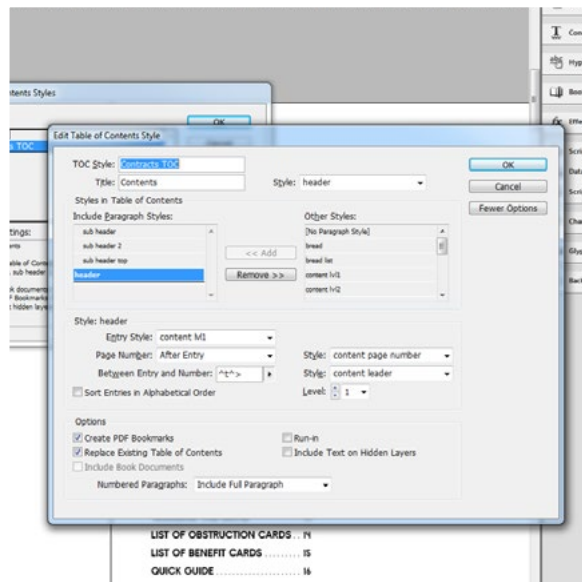
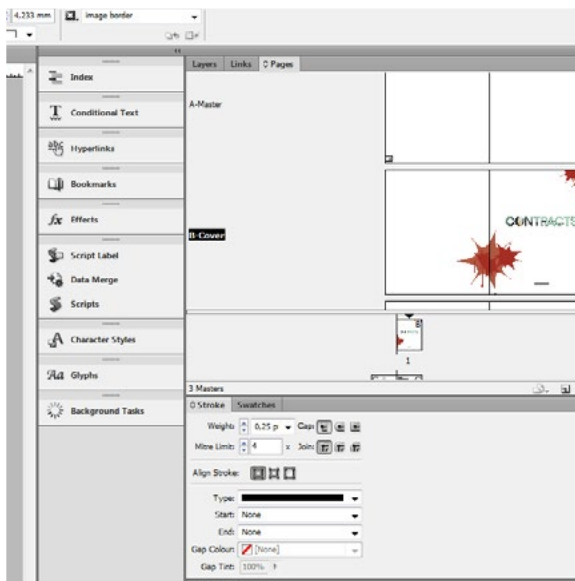
WORK SMART - De vigtige småting

Jeg har brugt master pages til at opsætte omslaget og til at styre hvilke sider som har pagina.

På side 3 er der indsat en automatisk indholdsfortegnelse, som er opsat med en TOC style med tilhørende paragraph og character styles.

Jeg opsatte min preflight til at fange billeder med en ppi under 250, ikke proportionelt skalerede billeder og missing links.

Regelsættet er digitalt trykt på 170g. silk. en fornuftig vægt da der kun er tale om 16 sider.



TYPOGRAFI & OMBRYDNING - Jack Dalskov-Friis - Svendepøve 2016